



福井大学工業会

Alumni Association of Engineering, Fukui University

平成28年度
東海支部総会

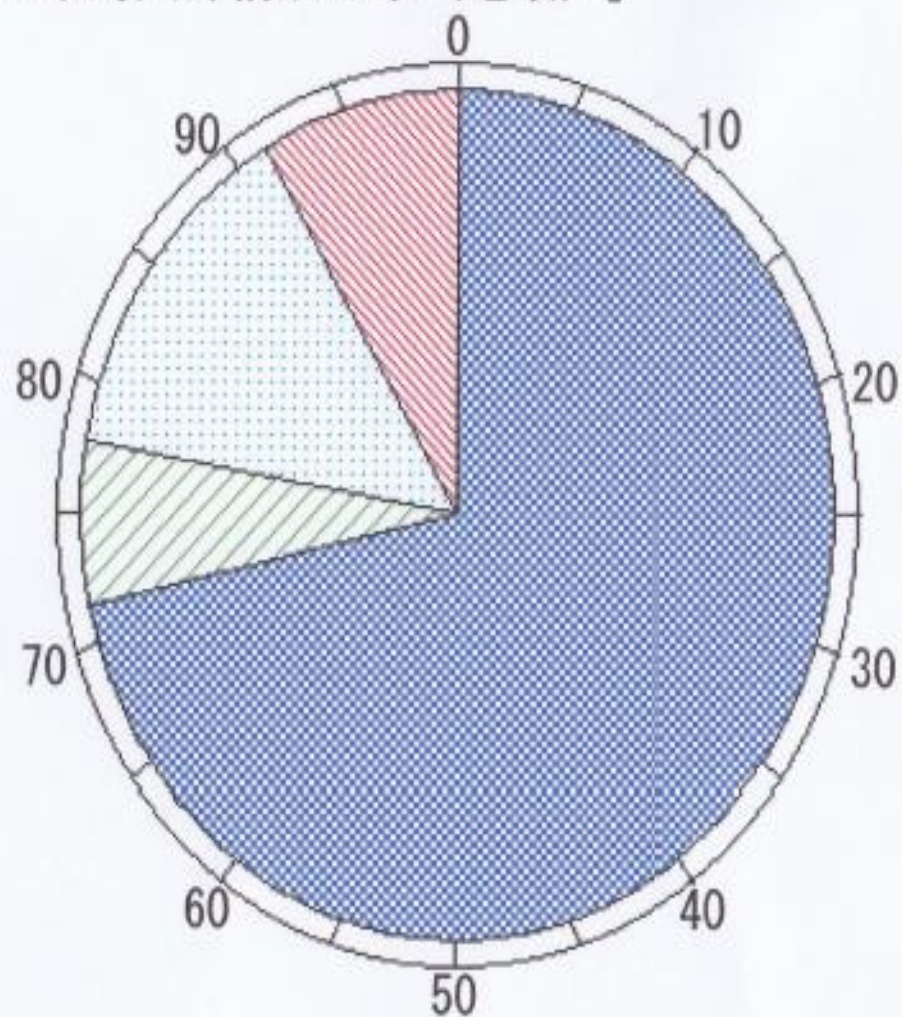


UNIVERSITY OF
FUKUI
国立大学法人 福井大学

2016年 6月5日(日)

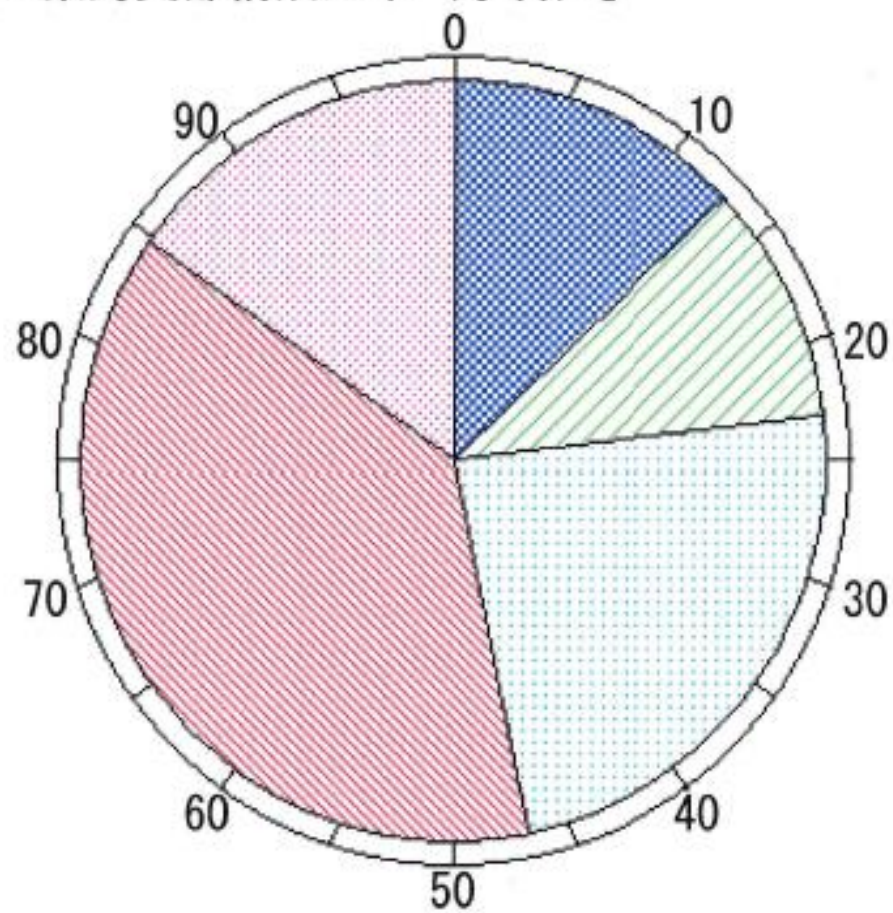
名鉄ニューグランドホテル

[28東海支部構成比率 (地域)]



1	愛知県	71.47 %	3294
2	三重県	6.25 %	288
3	岐阜県	13.73 %	633
4	静岡県	8.55 %	394
	合計		4609

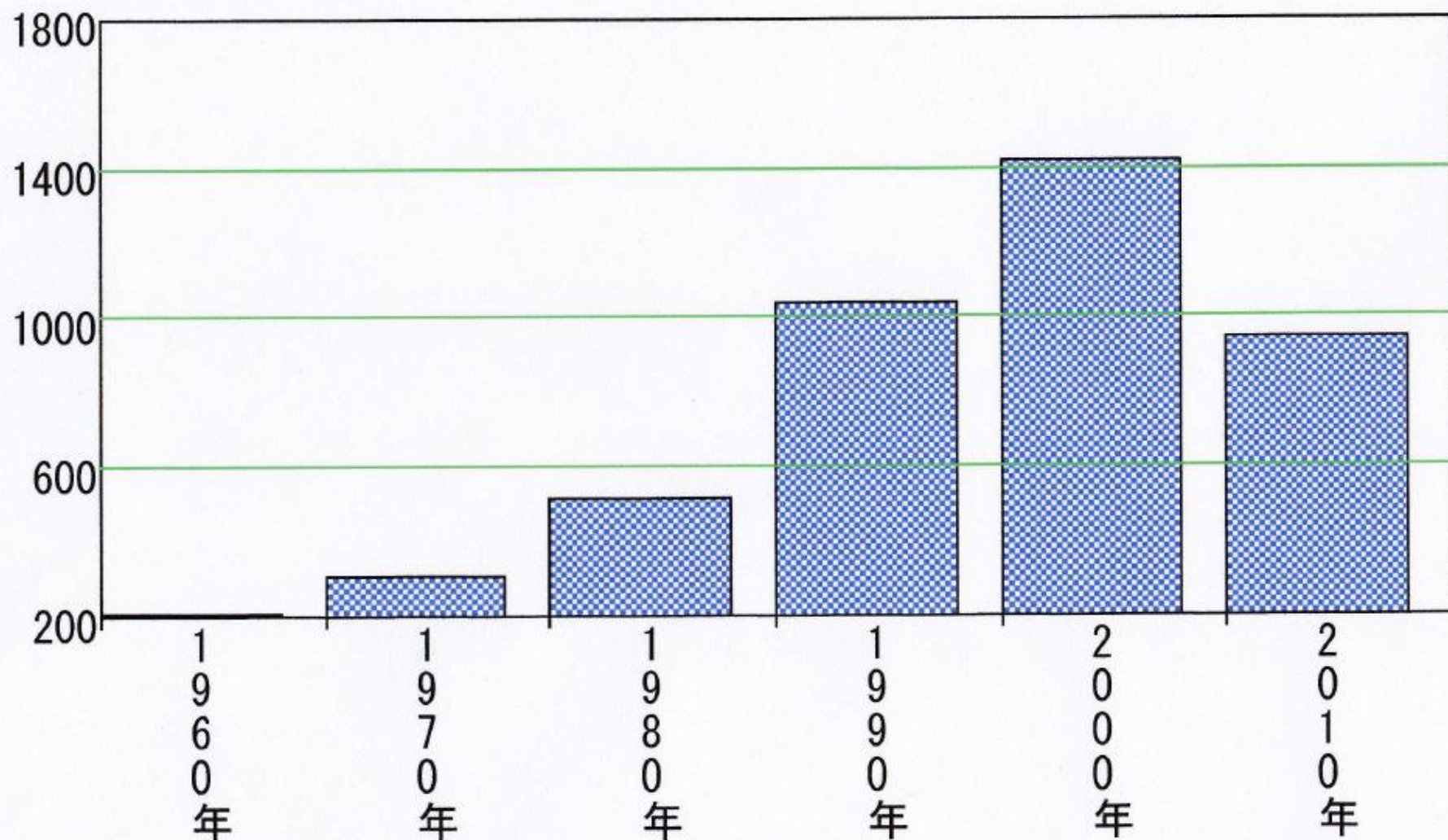
[28東海支部構成比率 (学科)]



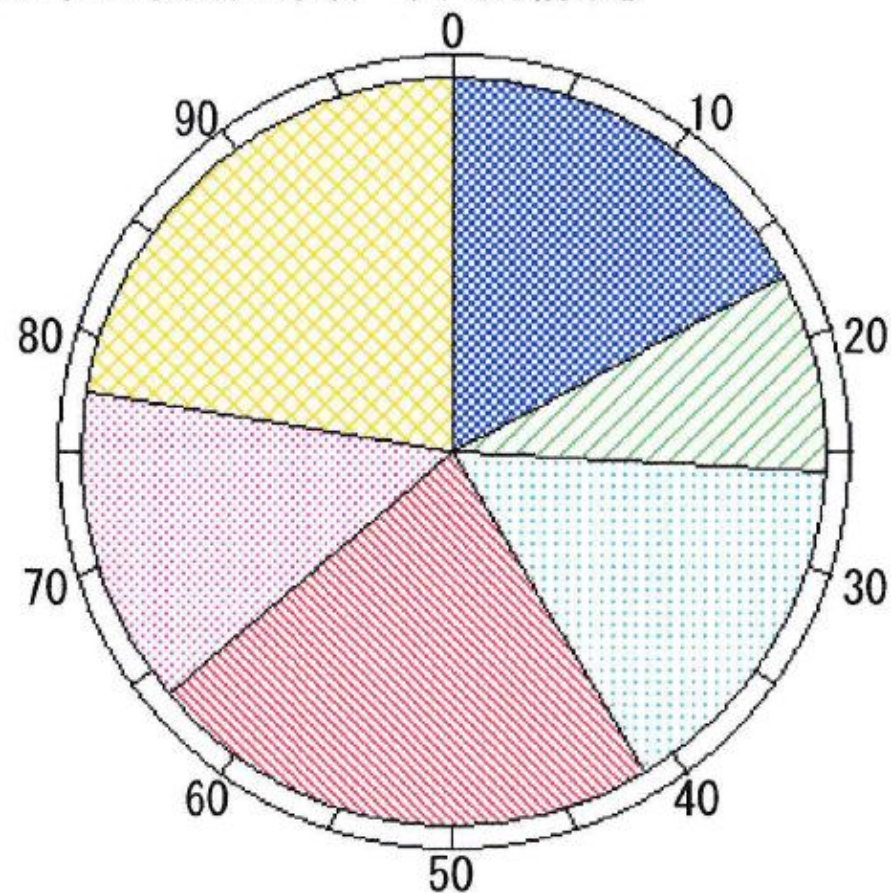
1	繊維染料・工	12.90 %	594
2	建築・建設	10.23 %	471
3	機械・産業機	23.62 %	1087
4	電気・電子	38.00 %	1749
5	繊維・高分子	15.25 %	702
	合計		4603

[卒業年別構成（東海支部）]

合計



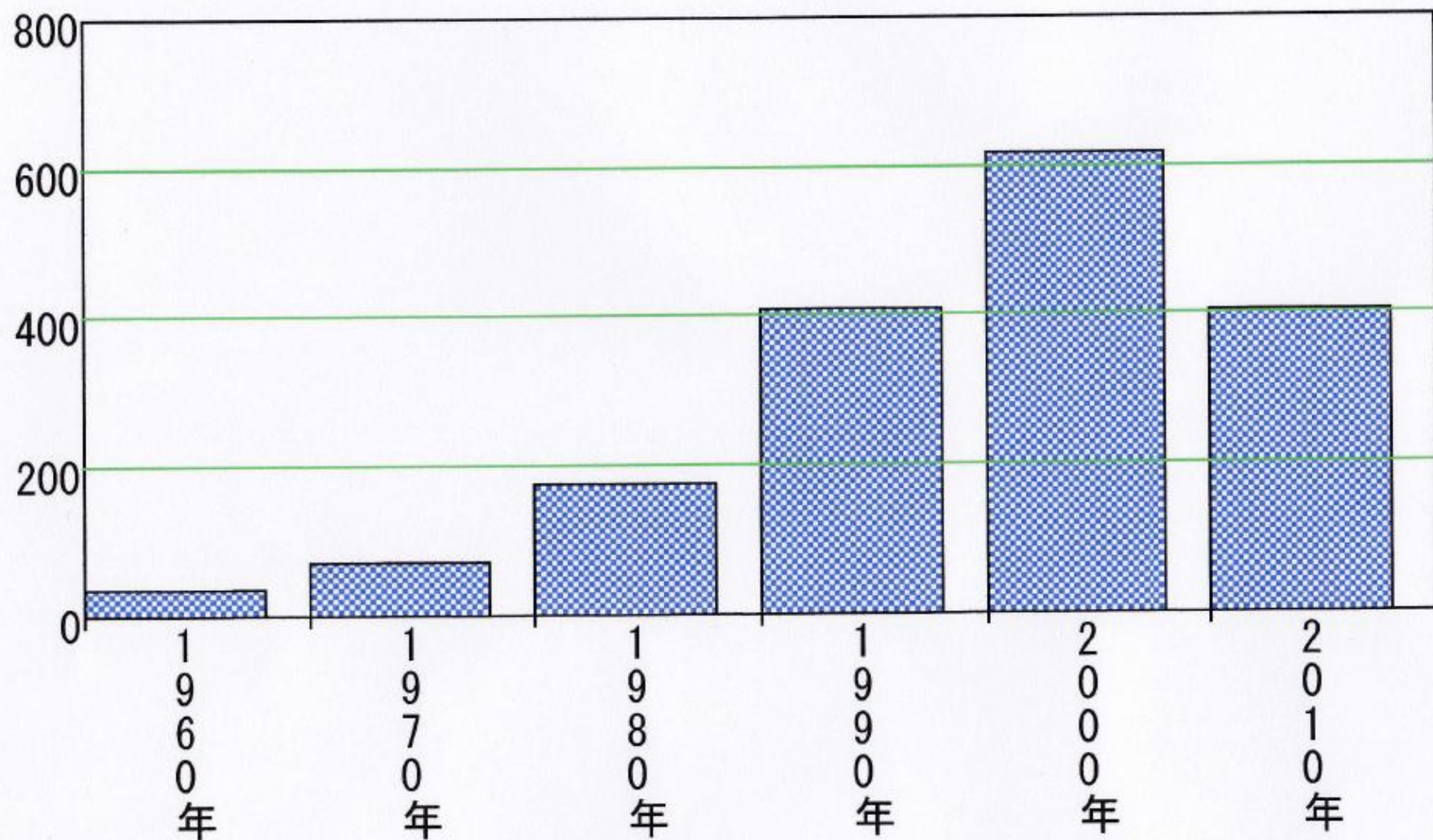
[28年工業会出席者-年代別構成]



	計	
1 20才台	17.24 %	10
2 30才台	8.62 %	5
3 40才台	15.52 %	9
4 50才台	22.41 %	13
5 60才台	13.79 %	8
6 70-80才台	22.41 %	13
----合計----		58

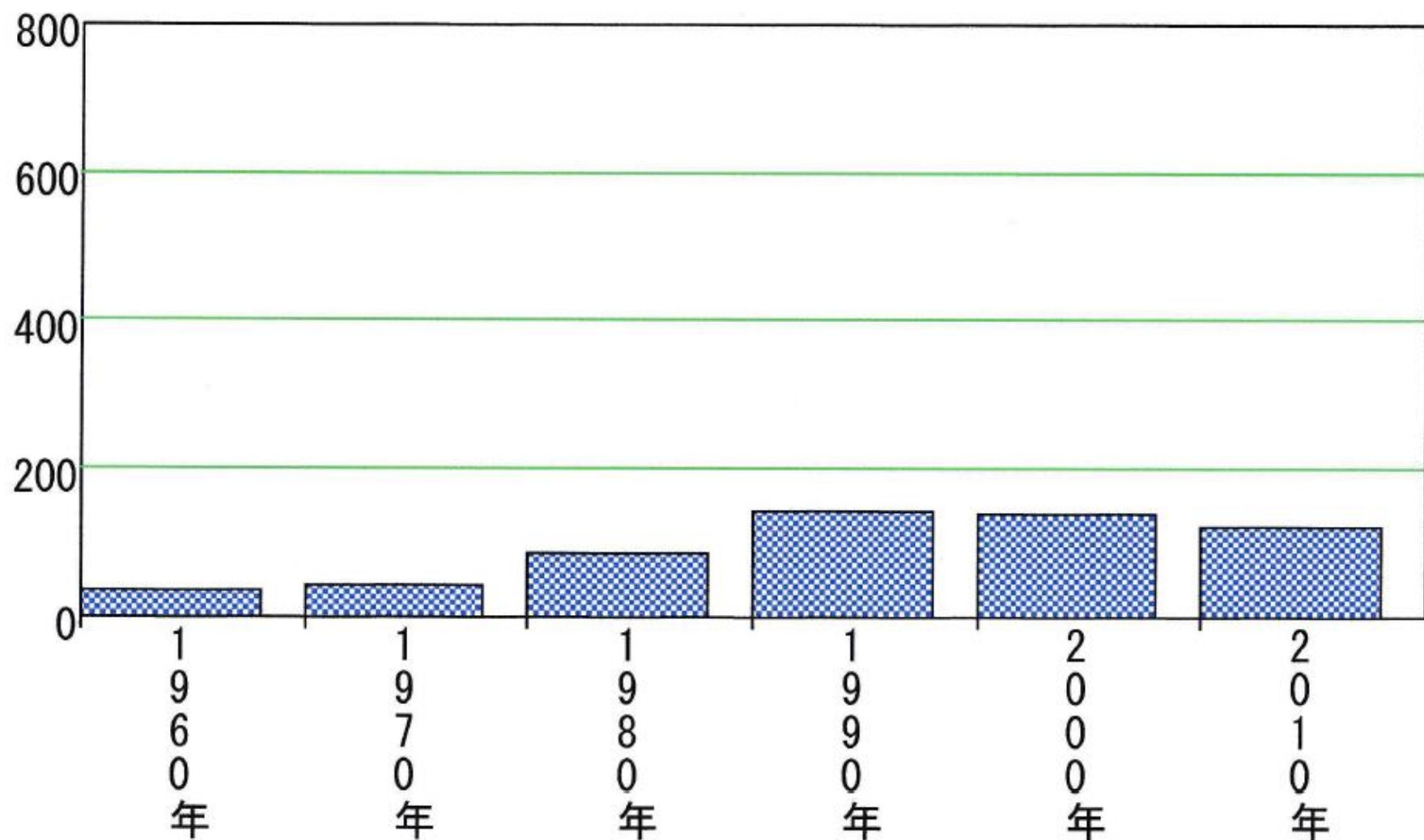
[[電気・応物系（卒年別構成）]]

■ 電気・応物系



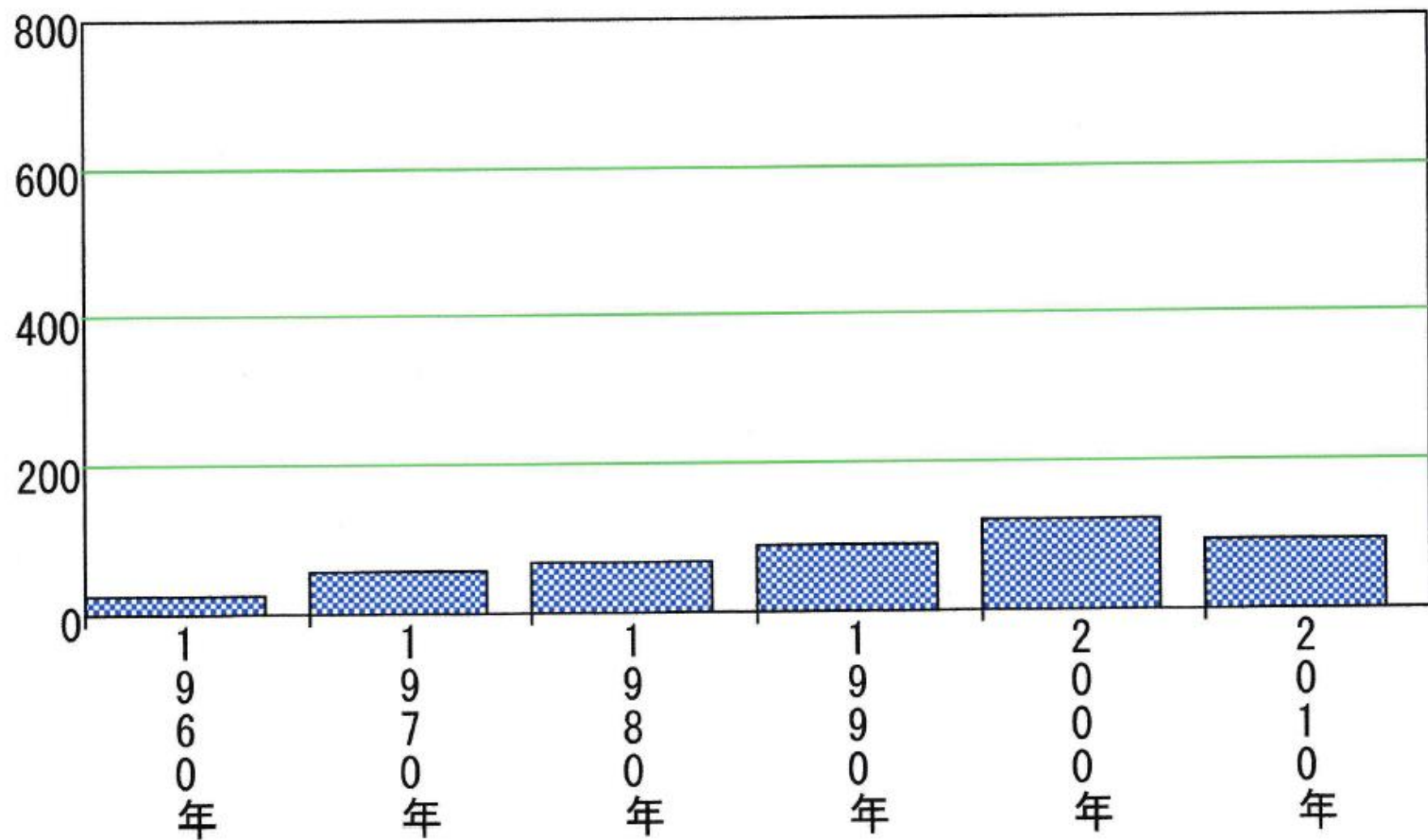
[染料・工化系（卒年別構成）]

■ 染料・工化系



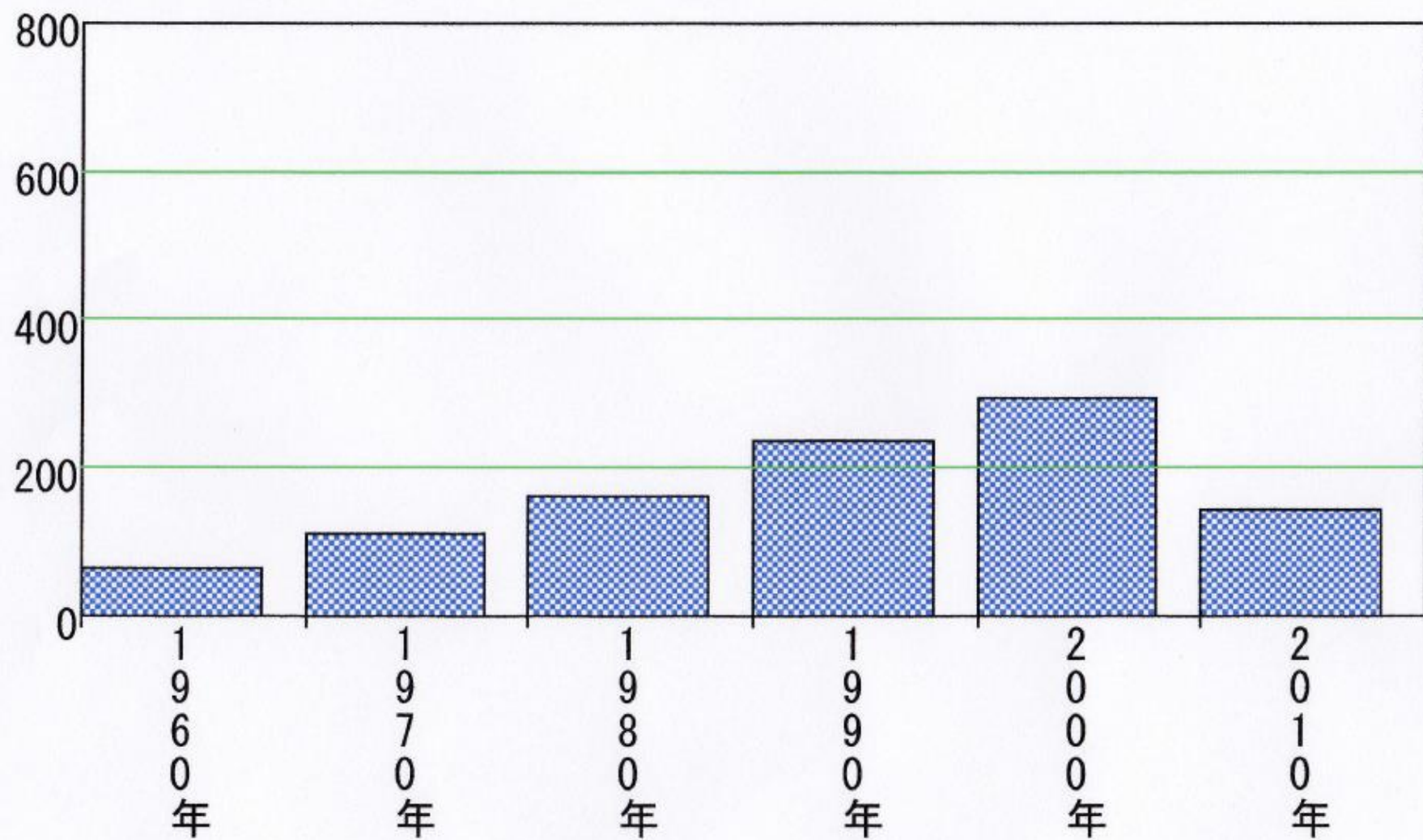
[建築系（卒年別構成）]

■ 建築系



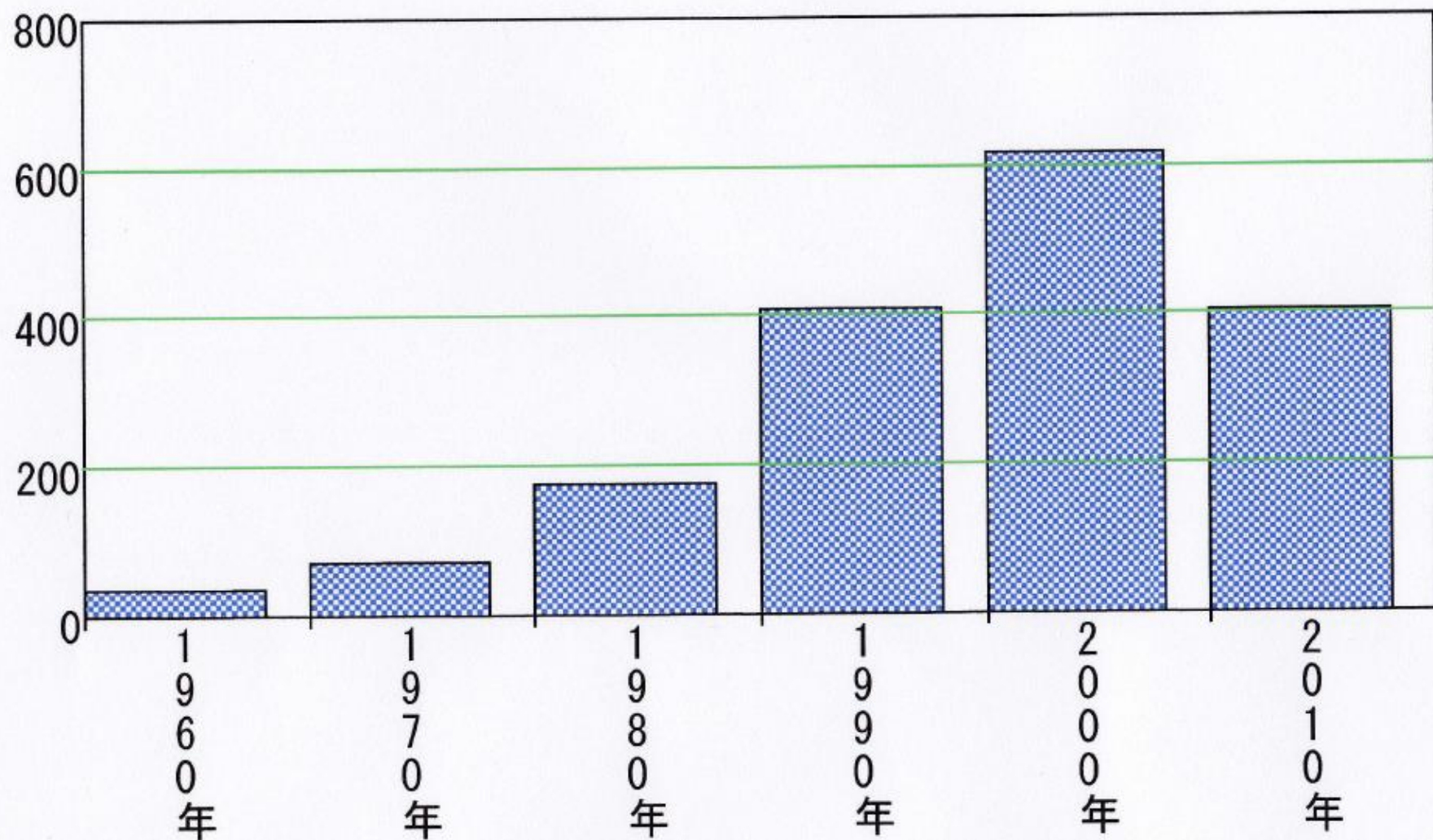
[機械系（卒年別構成）]

■ 機械系



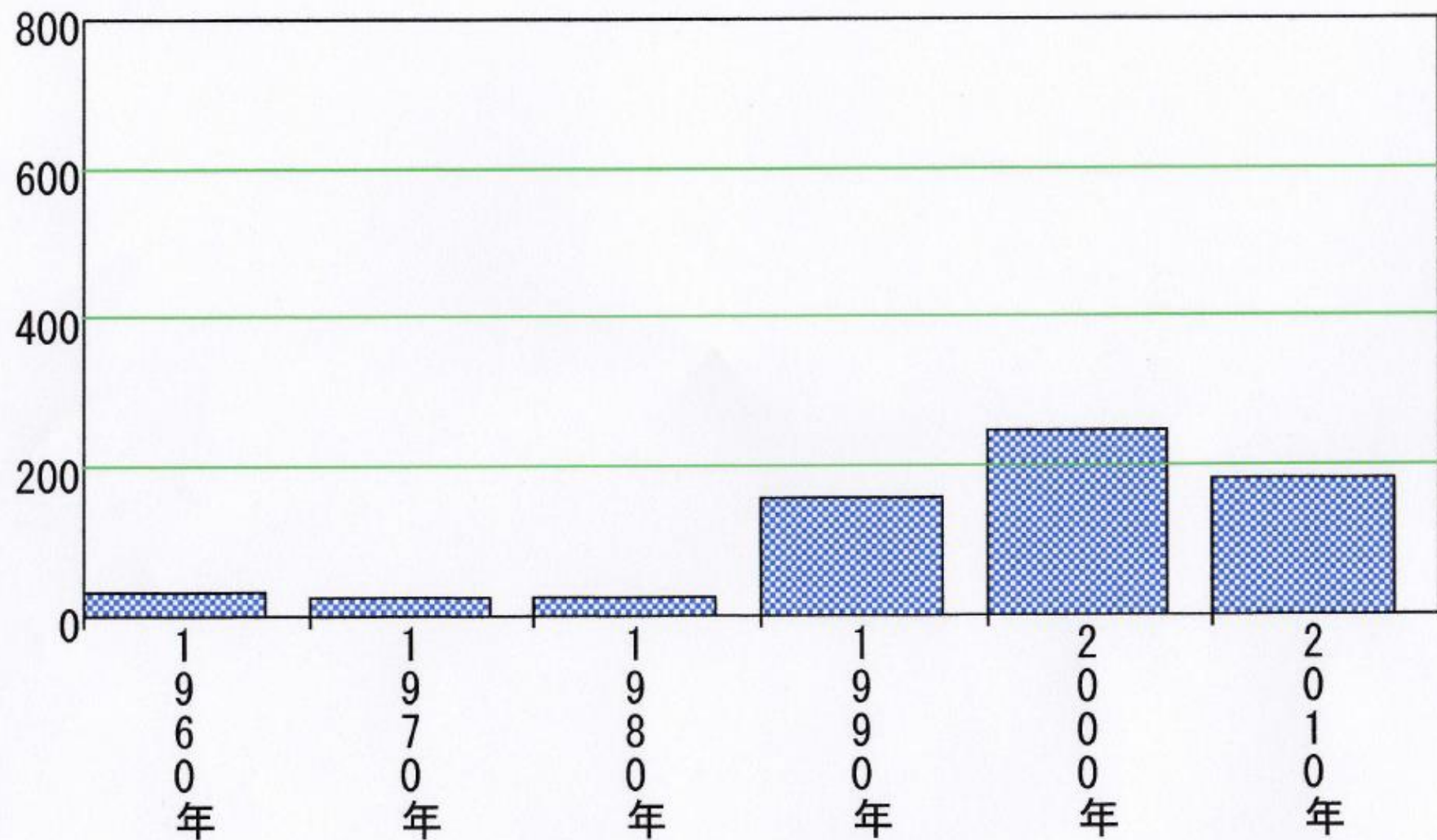
[[電気・応物系 (卒年別構成)]

■ 電気・応物系



[繊維・材料系]

■ 繊維・材料系



[東海支部総会参加状況]

参加数

